



italprefabbricati

Esperia



Leggerezza nei materiali





Italprefabbricati immette sul mercato un nuovo prodotto nella fascia alta della prefabbricazione: Esperia, tegolone in cemento armato precompresso per la copertura di fabbricati industriali.

Esperia va ad arricchire la già vasta gamma di prodotti a catalogo Italprefabbricati, e si colloca in maniera innovativa nel panorama italiano della prefabbricazione.

Il nome Esperia è stato scelto dopo un'attenta selezione. Esperia è l'antico nome greco della penisola italiana.

li e grande innovazione.

L'etimologia della parola deriva da " εσπερα " (Espera) = sera: l'Italia infatti era per i Greci la terra ad Ovest, che si scorgeva in lontananza all'ora del tramonto. Il nome è connotato da una componente emotiva legata all'Italia, al suo popolo, alla capacità innovativa e tecnologica che la contraddistingue nel mondo.

■ Esperia, sobrietà e tecnologia.

Lo studio, partendo dalle esigenze espresse dalle operazioni commerciali, ha sintetizzato le migliori prestazioni esistenti sul mercato per questo tipo di tegoloni, concentrandosi in maniera speciale nella ricerca di una soluzione estetica che distinguesse il prodotto per l'armonia delle sue forme.

Ed ecco, allora, la necessità di realizzare edifici idonei alle esigenze della produzione per dimensioni, portate, resistenza al fuoco, capacità di carico, resistenza alle azioni sismiche.

Ma anche e soprattutto ecco la necessità di realizzare ambienti di lavoro confortevoli per gli uomini: illuminazione naturale adeguata e diffusa, coibentazione termica per il massimo comfort, ricerca estetica per il piacere di lavorare in un ambiente a misura di uomo.

Si deve dunque parlare non più di un elemento in cemento armato precompresso, ma di un "sistema costruttivo" complesso e versatile.

Fanno parte di questo sistema i tegoloni Esperia a forma alare in C.A.P., a prestazioni crescenti, capaci di resistere ai più alti valori dei carichi di neve previsti dalle nuove norme.



Entrambi i componenti sono caratterizzati da una resistenza al fuoco standard R120.

Gli elementi strutturali sono pensati e predisposti per realizzare la massima versatilità in termini di coibentazione, impermeabilizzazione, illuminazione: il sistema è pensato come un supporto capace di accogliere

Tradizione e qualità, prefab

tutte le possibili applicazioni presenti sul mercato, in modo che si possano offrire soluzioni personalizzate a seconda delle prestazioni richieste dal Cliente. Quando si discute di tradizione, Italtprefabbricati può far parlare i fatti.

Nata nel 1964, l'azienda ha sviluppato la produzione di pari passo con l'evolversi delle medie imprese italiane, diventando in Abruzzo un forte punto di riferimento: Italtprefabbricati ha contribuito alla crescita della Regione e alla crescita del Paese con professionalità e laboriosità.

Attualmente, il target della clientela abbraccia i settori dell'artigianato, dell'industria, del terziario, della logistica, degli impianti sportivi e di grandi centri commerciali. L'azienda ha già realizzato milioni di metri quadrati di copertura e dai suoi centri di produzione serve contemporaneamente 6 cantieri al mese con propri automezzi e squadre specializzate.

Questa crescente fiducia dei mercati porta l'intera struttura al raggiungimento degli obiettivi prefissati e a garantire un livello di customer satisfaction in linea con gli standard ottimali richiesti, dalla progettazione al montaggio: infatti, **UNI EN ISO 9001** è un riconoscimento internazionale che coinvolge tutte le fasi aziendali necessarie a soddisfare pienamente il cliente.

Invito alla riflessione.

Quando si parla di controllo, Italtprefabbricati intende a 360 gradi.

In sede contrattuale, si possono prevedere prove di carico e controlli che permetteranno a un vostro collaudatore di fiducia di effettuare un'analisi sul prodotto all'interno dello stabilimento, con la collaborazione del personale e l'utilizzo delle attrezzature di laboratorio Italtprefabbricati.





bricate giorno dopo giorno.



Il cartellino di controllo. Uno strumento di uso quotidiano nel processo produttivo Italtprefabbricati.



Small text at the bottom of the ICMQ certificate, including contact information and a note about the certificate's validity.

Leggerezza e robustezza

Invito alla riflessione.

Vi ricordiamo che esiste una norma (la UNI 9494/89) che riguarda le "caratteristiche e il dimensionamento per evacuatori di fumo e calore".

Gli Evacuatori di Fumo e Calore (EFC) sono ormai entrati a far parte dei sistemi di protezione attiva dell'incendio. Gli EFC sono aperture di sicurezza, posizionate sulle coperture, in grado di mettere in comunicazione diretta le zone sottostanti con l'ambiente esterno.

Per ogni ambiente industriale sono previsti dei valori minimi d'illuminazione e, a seconda della difficoltà dei compiti visivi, ci sono dei valori medi.

Lo stabilisce il D.P.R. 303/56: e la UNI EN 12464-1:2004: Parlatene con ITALPREFABBRICATI.

Le regole per un'ottima acustica esistono (UNI EN 20140): dando ascolto agli esperti Italtprefabbricati scoprirete come attenuare al meglio i rumori nel vostro edificio.



I sistemi costruttivi Italprefabbricati si sono diffusi con rapidità perché rispondono ai principali criteri di efficienza operativa.

■ Quale illuminazione.

Un elemento di primaria importanza riguarda il tipo di luce, per intensità e diffusione, parametri di definizione previsti ed impiegati dai tecnici dell'azienda sin dal momento della definizione fatta "a tavolino" assieme al cliente.

Scelto Esperia, prendono forma le diverse possibilità di assemblaggio che, a seconda della distanza tra gli elementi, daranno un taglio filtrato e diffuso al punto giusto senza zone d'ombra.

■ L'opzione Shed.

La diffusione non è l'unico argomento basilare quando si parla di luminosità: altrettanto rilevante è la necessità di propendere per una luce più o meno diretta, orientamento edificio/layout interno.

si uniscono nell'Esperia.



La copertura che respira.

Le esigenze di illuminazione indiretta trovano spazio nello Shed (fisso o con l'apertura delle finestre comandata elettricamente), infisso realizzato in alluminio e policarbonato alveolare con trattamento anti U.V.

Ovviamente, è sempre possibile elaborare soluzioni personalizzate che comprendano sia i lucernari (per la luce zenitale) che gli shed (per quella diffusa).

■ A proposito di ventilazione.

Un altro fattore chiave riguarda la ventilazione della copertura in modo naturale.

In alcune composizioni tipologiche è possibile realizzare un processo di ricambi d'aria e quindi di ventilazione della copertura per mezzo del sistema di impermeabilizzazione.

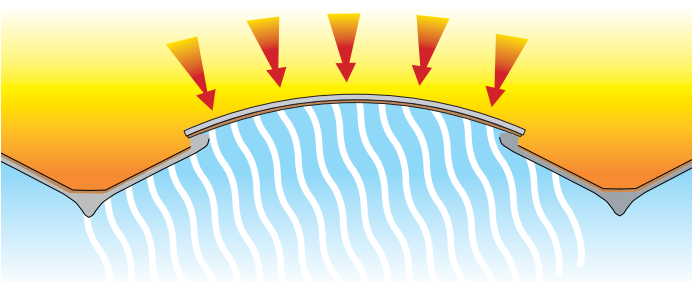
■ La voce del silenzio.

Con Esperia a non passare è il rumore.

Il profilo a vista dell'Esperia e la particolare sagoma della coppella permettono l'abbattimento del riverbero acustico interno. Il pacchetto di coibentazione del sistema consente un'efficace barriera alla trasmissione del rumore.

■ Completo di verniciatura e impermeabilizzazione.

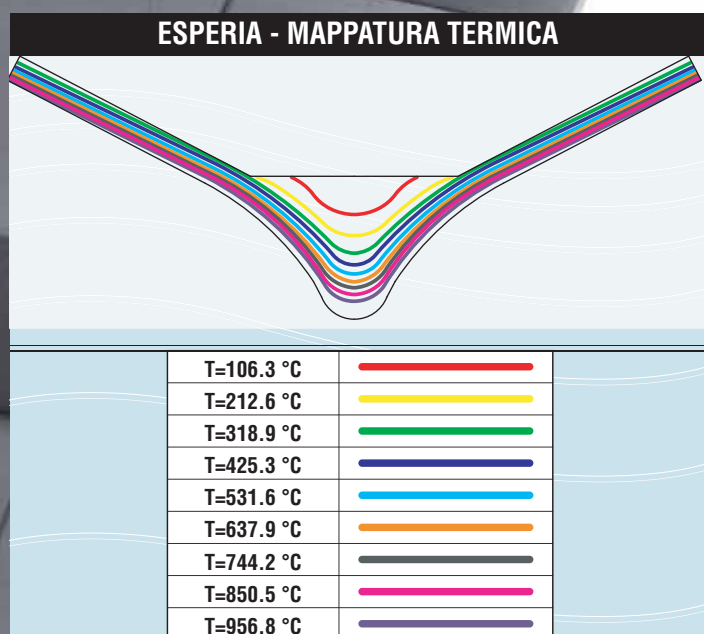
La linea di produzione è stata pensata per rendere l'elemento pronto per il montaggio senza l'aggiunta di ulteriori lavorazioni predisponendo già in stabilimento il sistema di impermeabilizzazione e coibentazione ed effettuando la verniciatura finale del manufatto.



Esperia

■ In caso d'incendio, l'intera struttura Esperia si opporrà alle fiamme fino a 120 minuti, sulla base delle richieste del committente.

Esperia, sobrie



Invito alla riflessione.

Quando pensate al fuoco, a quale livello di resistenza vi riferite?

La legge CNR-UNI 9502/2001 prevede tre criteri:

- R : resistenza meccanica;
- RE : resistenza meccanica e tenuta ai fumi tossici;
- REI : resistenza meccanica, tenuta ai fumi e isolamento.

I nostri manufatti possono essere progettati per classi di resistenza al fuoco da 30 a 120 minuti.

tà e tecnologia.

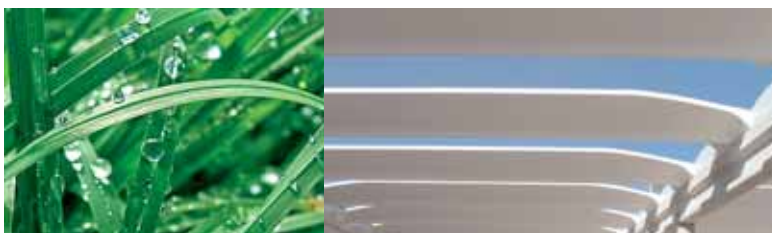
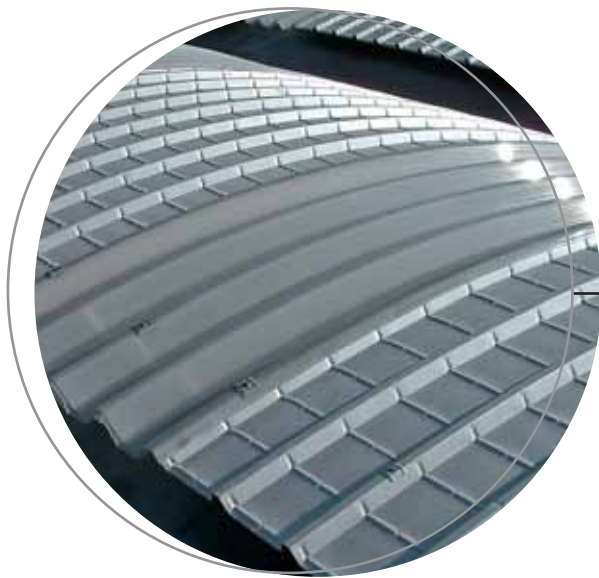


Esperia si presenta integro di ver

Invito alla riflessione.

Il taglio termico è importante in un sistema all'avanguardia: la completa coibentazione evita il formarsi di ponti termici, ovvero di zone di calcestruzzo a diretto contatto con l'aria.

In fatto di pedonabilità, occhio al vero significato del termine: Italprefabbricati si riferisce alla definizione di legge (D.M. 03/12/87 art.1.1).



Le strutture realizzate dalla Italprefabbricati trasmettono un'idea di solidità e robustezza: l'apparenza non inganna.

■ Stop alle infiltrazioni.

Un manto in lega di alluminio, sulle coppelle, si oppone

niciatura e impermeabilizzazione.

■ Il sistema di coibentazione.

La linea Esperia è nata per respingere l'attacco degli agenti atmosferici: lo testimonia la sua tipica forma alare. La guaina esterna racchiude uno spessore di materiale isolante che mantiene la temperatura interna compatibile con il comfort ambientale. Il caratteristico sistema di coibentazione a taglio termico delle coppelle e del tegolo Esperia consente un adeguato isolamento che, assieme al meccanismo di ventilazione, impedisce la formazione di condensa.

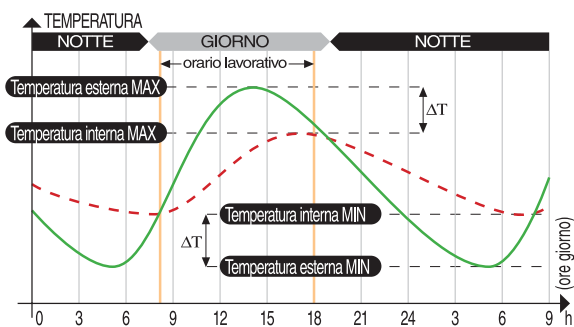
per primo alle infiltrazioni d'acqua: le lastre ancorate alle estremità, assecondando la normale deformazione termica, formano un unico elemento senza sovrapposizioni, vera barriera contro la penetrazione dell'acqua. Grazie allo spessore del materiale utilizzato per le zone traslucide (*ad esempio, i lucernai*) la resistenza meccanica ai fenomeni atmosferici anomali, tipo la grandine, è decisamente maggiore.

■ Due passi per controllare la copertura.

Attraverso una rapida ispezione della copertura, pedonabile in ogni suo punto, è facilmente possibile effettuare controlli e manutenzioni sul sistema di deflusso delle acque.

■ A terra o in gabbia.

Con estrema facilità è possibile realizzare, se richiesto, la messa a terra dell'elemento realizzando così il sistema di schermatura (gabbia di Faraday) già all'interno della struttura prefabbricata.



Comfort ambientale: - Differenza termica ($T_{int} < T_{est} \text{ } ^\circ$)
 - Volano Termico (Ritardo di trasmissione del calore)
 - Umidità relativa ideale (ricambio d'aria)
 $\Delta T = 10^\circ \text{C}$ - Il sistema assicura un ritardo di trasmissione del calore di circa 4 ore
 --- Temperatura interna - — Temperatura esterna





Pensato nel dettaglio

Invito alla riflessione.

Lavoriamo per costruire il futuro.

Italprefabbricati investe, ogni anno, fino al 4% del suo fatturato in R&S per offrire sempre alla clientela soluzioni innovative.

Non per questo trascuriamo il presente.

E il presente è fatto di esigenze impellenti e bisogno di rapidità: la potenza produttiva Italprefabbricati rende possibile realizzare, in media, un edificio di 1500 metri quadrati di copertura al giorno.



Se parlassimo di un vestito si potrebbe dire che siamo in grado di tagliarvelo addosso e, in un certo senso, è così.

■ Soluzioni su misura.

Italprefabbricati, infatti, conserva quella dose di artigianalità che la predispone naturalmente alla creazione di opere innovative, a volte decisamente fuori dall'ordinario.

ma integrano l'ingegno dei professionisti Italprefabbricati. Soprattutto, non si perde mai di vista l'obiettivo finale di ogni procedura, la soddisfazione del cliente: centocinquanta esperti del settore s'impegnano quotidianamente per far sì che la meta venga raggiunta.

costruito su misura.



■ Nessun vincolo, tante opportunità.

Parliamo del rispetto delle necessità specifiche, della qualità del lavoro, della puntualità nelle consegne ed anche del proseguimento di un rapporto che non si esaurisce con la vendita ma prevede un'assistenza che dura nel tempo. Sappiamo che il sistema migliore non esiste, esiste un sistema per ogni tipo di costruzione.

Inoltre, l'esperienza ci insegna che la scelta è un fatto strettamente personale: per questo, Italprefabbricati è pronta a offrire, senza vincoli di alcun genere, una completa copertura delle vostre esigenze.

Non saremo noi a dirvi che i moduli hanno delle misure prestabilite, sarete voi a indicarci la superficie da coprire. Italprefabbricati lo farà, per intero.

Non c'è standardizzazione negli elementi costruttivi: Esperia prevede una molteplicità di varianti alle quali vanno aggiunte le infinite personalizzazioni che derivano dallo specifico progetto.

■ La risorsa uomo.

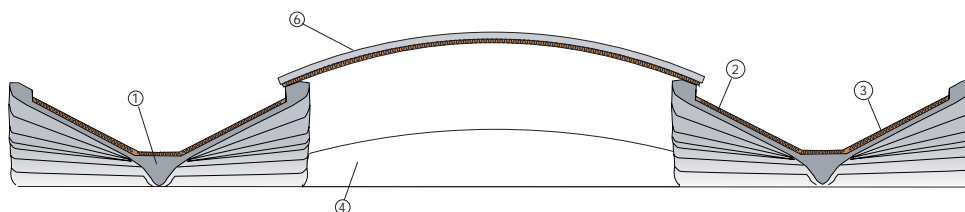
Non esistono soluzioni precostituite perché le sofisticate tecnologie CAD e i software più avanzati non sostituiscono



Caratteristiche tecniche

ESPERIA - LIGHT

INTERASSE VARIABILE

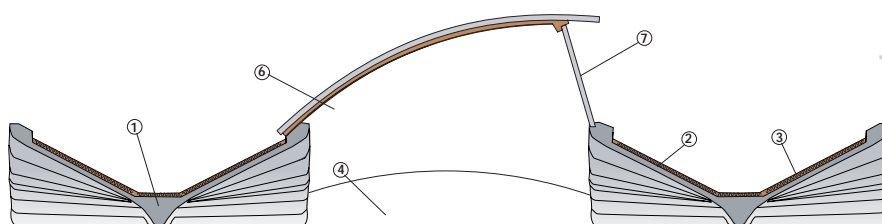


Gli elementi Esperia vengono assemblati distanziati ad interassi variabili e raccordati fra loro con coppelle

curve a vario raggio di curvatura. In funzione del raggio, gli interassi raggiungibili sono vari.

ESPERIA- MACROSHED

INTERASSE VARIABILE



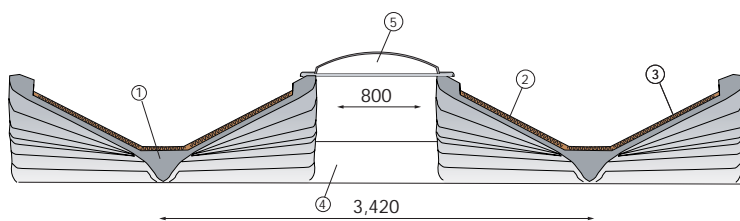
Gli elementi esperia vengono assemblati distanziati ad interasse variabile, sono raccordati tra loro con speciali coppelle curve e montati in modo da formare con telaio portante degli infissi dalle superfici illuminanti a shed.

Gli infissi sono realizzati con profili in alluminio e polycarbonato, possono essere fissi o apribili eventualmente corredati di dispositivi elettronici per l'automazione dei movimenti in caso di vento pioggia e notte.

Esperia

ESPERIA - LUX

INTERASSE 342 cm



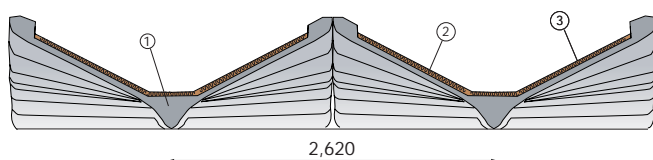
Gli elementi Esperia vengono assemblati distanziati ad interassi variabili fra 3.02 m e 3.42 m e raccordati tra loro con lucernari continui in materiale plastico opalino

resistente ai raggi UV, a doppia camera, a realizzare una illuminazione diffusa e dal grande valore estetico, con le "strisce di luce" che vanno a raccordarsi alle travi di banchina seguendo il profilo curvilineo del tegolone.

È possibile prevedere l'inserimento di lucernari apribili, eventualmente corredati di dispositivi elettronici per l'automazione dei movimenti in caso di pioggia, vento, notte.

ESPERIA - HEAVY

INTERASSE 262 cm



Gli elementi Esperia vengono assemblati tutti accostati con interasse 2.62 m, al fine di realizzare le massime prestazioni statiche o per chi desidera un "tetto" completamente in calcestruzzo.

ELEMENTI COPERTURA:

- ① TEGOLO ESPERIA
- ② POLISTIRENE ESPANSO SINTERIZZATO CON GUAINA IN POLIESTERE

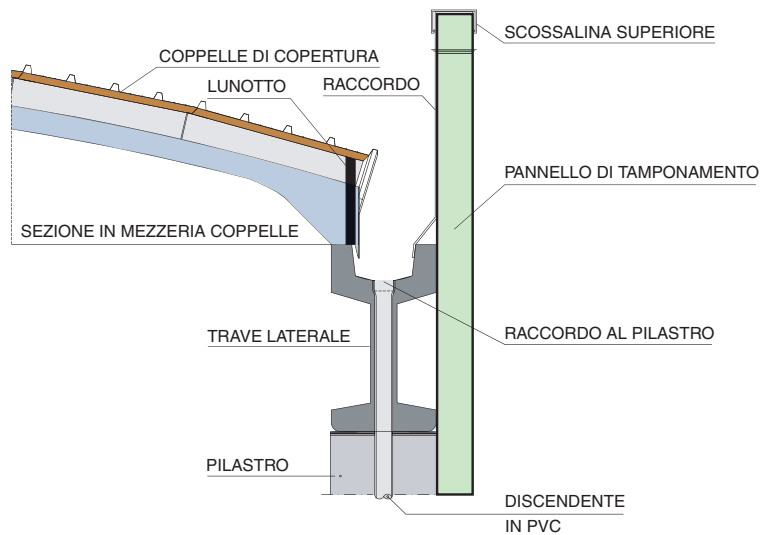
- ③ GUAINA IN POLIESTERE PROTETTA CON SCAGLIE DI ARDESIA
- ④ LUNOTTO DI TIMPANO
- ⑤ LUCERNARIO CONTINUO COMPATTO A DOPPIA CAMERA

- ⑥ COPPELLA SANDWICH COIBENTATA
- ⑦ INFISSO SHED

Caratteristiche tecniche

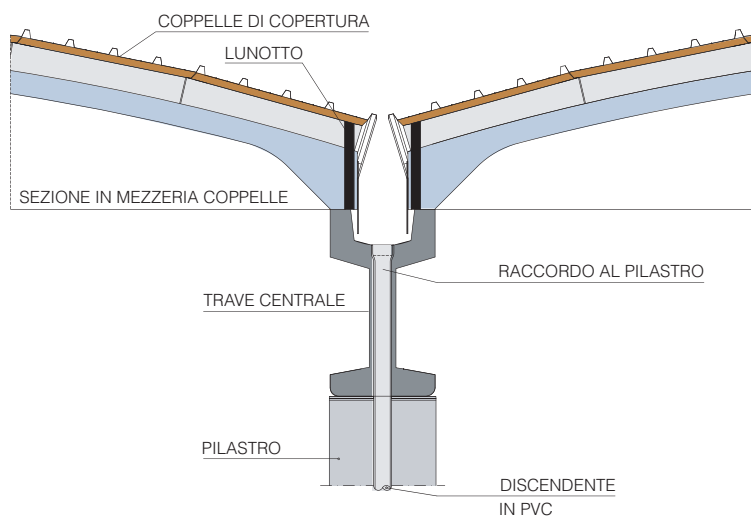


SEZIONE ALL'APPOGGIO LATO TAMPONAMENTO

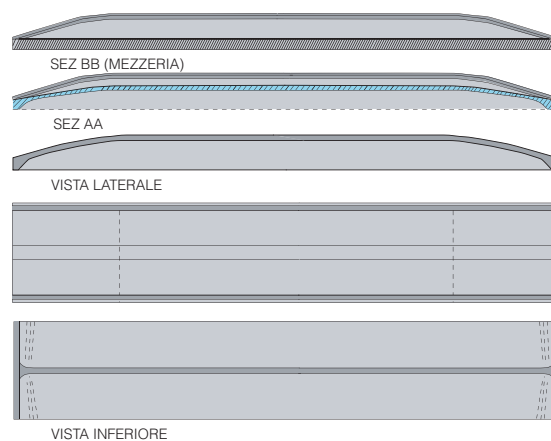


Esperia

SEZIONE ALL'APPOGGIO



VISTE E SEZIONI LONGITUDINALI





italprefabbricati

ITALPREFABBRICATI spa
 Industria Italiana di Prefabbricati
 Frazione Casoli - Contrada Stracca
 64030 Atri (TE)
 Tel. 085.870.92.46 (8 linee r.a.)
 Fax 085.870.92.70
www.italprefabbricati.com
 e-mail: info@italprefabbricati.it